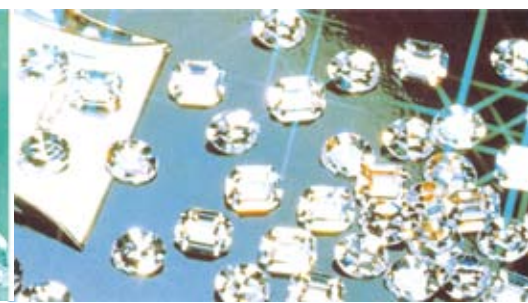


## Fasádní barvy



### **CALSILIT** Hydrofobní silikátová barva

Převaha minerálních nátěrových systémů na bázi vodního skla je již dávno výrazně potvrzena. Důvod je jasný, vodní sklo je přírodní surovina. Když vodní sklo chemicky reaguje s minerálním podkladem, vznikají znovu silikáty, které jsou křemenu podobné a které mají mimořádně vysokou a dlouhodobou odolnost proti povětrnostním vlivům.

### **NOVALITH** Nová dimenze v technologii silikátů

Barvy KABE nové generace vyvinuté technologií APS (polysilikát s minerálním obsahem) umožňují bezproblémové použití minerálních hmot na disperzní barvy. Tato barva spojuje vynikající odolnost proti povětrnostním vlivům (umožněnou bázi vodního skla) a univerzálnosti použití systémů s disperzními nebo silikonovými pojivy.

### **ARMASIL** Perla mezi silikono-pryskyřičnými barvami

Význam barev se silikonovou pryskyřicí se projevuje nejvýrazněji v jejich univerzální použitelnosti. Přitom se využívá nejnámější vlastnosti silikonů, totiž jejich silného hydrofobního účinku (odpuzování vody), díky kterému se při vysoké propustnosti dosahuje jen minimálního nasáknutí vodou.

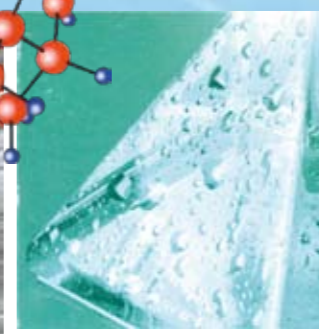
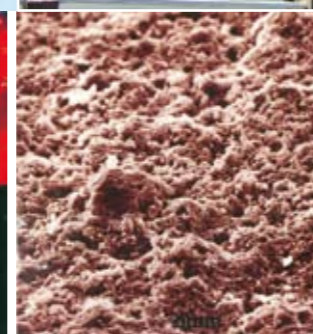
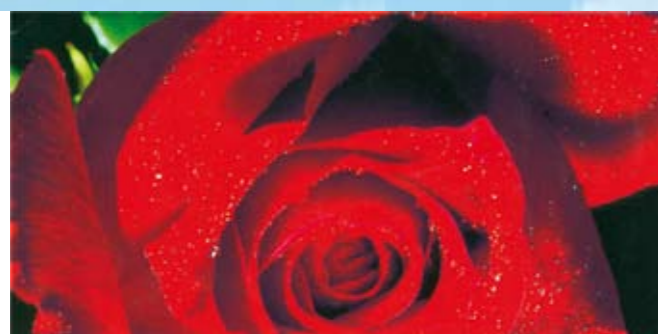


KARL BUBENHOFER AG

## Fasádní barva CALSLIT



## Fasádní barva NOVALITH



### Univerzální užití při vysoké hospodárnosti

- vynikající stavebně-fyzikální hodnoty s nejvyšší paropropustností a minimálním příjmem vody
- maximální ochrana vnější hodnoty budovy
- jednoduché zpracování a bez rizika vzniku skvrn
- jedinečné stavebně-biologické vlastnosti, přírodně matný minerální vzhled povrchu
- nehořlavý a mikroporézní
- optimální přilnavost díky prokřemičitění barvy s podkladem
- dlouhá životnost, vysoká stálobarevnost a odolnost proti povětrnostním vlivům díky použití anorganických pigmentů
- může být použita jako preventivní ochrana proti řasám a houbám, k dodání s přísadami algicidů a fungicidů

Produkty:  
 CALSLIT Contact-Fixativ  
 CALSLIT Fasádní barva  
 CALSLIT Základní nátěr zpevňovací  
 CALSLIT Základní nátěr  
 CALSLIT Lasur  
 CALSLIT Schlämmputz  
 CALSLIT Spachtelmasse  
 CALSLIT Streich + Rollfüller



KARL BUBENHOFER AG

### Sama příroda tvoří receptury:

Draselné vodní sklo ( $\text{SiO}_2$ ) a potaš ( $\text{K}_2\text{CO}_3$ ) jsou výchozími surovinami pro výrobu draselného vodního skla. Firma KABE používá draselné vodní sklo jako pojivo pro fasádní nátěry již od roku 1920 a tím získává světové prvenství v kvalitě.

### Oblast použití

Na všechny minerální podklady stejně jako na nové nenatřené omítky a rovněž k renovaci vápenných, silikátových nátěrů. Především se hodí pro fasády se zvýšeným namáháním vlhkostí a nebo pro staré zdivo (ochrana památkových objektů).

### Stavebně-fyzikální hodnoty

#### Fasádní barva CALSLIT vždy se základem

- koeficient nasákavosti vody  $w = 0,014 \text{ kg/m}^2 \cdot \text{h}^{0,5}$
- hodnota difúzního odporu  $s_d = 0,02 \text{ m}$
- ochrana fasád dle Künzela  $w \times s_d$  ( $\text{kg/m h}^{0,5} < 0,1$ )

### Výhody systému: univerzální použití a vysoká hospodárnost

- vynikající vlastnosti pro zpracování, velmi dobrá schopnost krytí a nízká spotřeba
- bezproblémové zasychání
- nedochází ke zmydelňování organických podkladů
- minimální obsah alkálií a proto nedochází k naleptávání skla
- díky minimální nasákavosti a vysoké paropropustnosti chrání před poškozením mrazem a vlhkostí
- vynikající stavebně-fyzikální hodnoty
- vysoká odolnost proti povětrnostním vlivům
- nejvyšší stálost barevného odstínu získaná použitím anorganických pigmentů a minerálních pojiv
- jemně matný vzhled
- ideální pro smíšené podklady
- pro nekřídující akrylátové podklady bez nutnosti základu (menší pracnost, úspora jednoho nátěru)
- pro nekřídující akrylátové podklady bez nutnosti použití základního nátěru (menší pracnost, úspora jednoho nátěru)

Produkty:  
 NOVALITH Fasádní barva  
 NOVALITH Základní nátěr  
 NOVALITH Lasur  
 NOVALITH Streich + Rollfüller

### Fasádní barva

Díky speciálnímu výrobnímu postupu jsou pod značením výrobku NOVALITH vyráběny fasádní hmoty s minerálním obsahem alkálií spolu s obsahem vodního skla, což umožňuje široké využití na různorodé podklady.

### Oblast použití

Na všechny minerální podklady a na podklady s disperzním pojivem. Optimální barva pro sanace a také na kombinované systémy tepelné izolace.

### Stavebně-fyzikální hodnoty

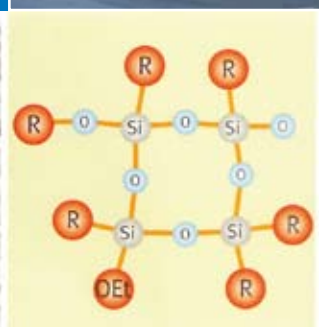
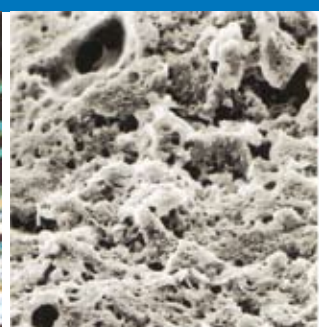
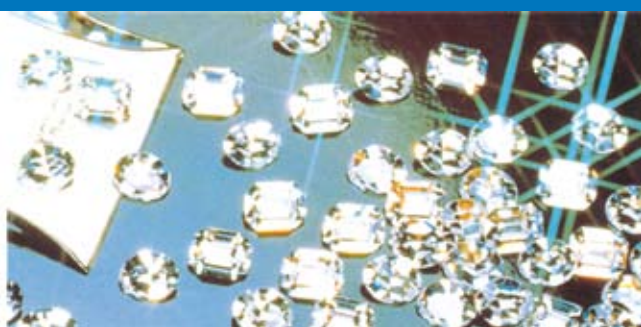
#### Fasádní barva NOVALITH vždy se základem

- koeficient nasákavosti vody  $w = 0,05 \text{ kg/m}^2 \cdot \text{h}^{0,5}$
- hodnota difúzního odporu  $s_d = 0,04 \text{ m}$
- ochrana fasád dle Künzela  $w \times s_d$  ( $\text{kg/m h}^{0,5} < 0,1$ )



KARL BUBENHOFER AG

# Fasádní barva ARMASIL



## Pro fasády extrémně vystavené povětrnostním vlivům

- univerzální použití i pro aplikace na smíšených, minerálních a organických podkladech
- snadné spojení s jádrem podkladu
- nejvyšší účinek odpuzování vody, ochrana před vnikáním dešťové vody a následnému rozrušení spodních vrstev
- ideální barva pro renovaci omítek a vnější tepelné izolace
- doporučujeme používat na objektech bez přesahujícího zastřešení
- nejlepší stavebně-fyzikální hodnoty s vysokou propustností pro vodní páry
- zabraňuje škodám vznikajícím při tvorbě trhlin
- velmi snadná zpracovatelnost a vynikající schopnost použití

### Produkty:

ARMASIL Acguagrund  
ARMASIL Fasádní barva  
ARMASIL Hydropor  
ARMASIL Lasur  
ARMASIL Streich + Rollfüller  
ARMASIL Tiefgrund



DOVA, a.s., Kirilovova 115, 739 21 Paskov  
Tel. 558 671 081, fax 558 671 139, e-mail: centrum@dovaas.cz

DOVA, a.s., Keltičkova 44, 710 00 Ostrava  
Tel. 596 245 581, fax 596 245 583, e-mail: ostrava@dovaas.cz

www.kabefarben.cz

## Chemické schéma silikonových pryskyřic

Vysoce hodnotné materiály k nanášení se silikonovou pryskyřicí obsahující trojrozměrně zesíťovanou silikonovou strukturu a vyznačující se vysokou propustností pro vodní páry a současně minimálním příjmem kapalné vody.

## Stavebně-fyzikální hodnoty

### Fasádní barva ARMASIL vždy se základem

- koeficient nasákavosti vody  $w = 0,03 \text{ kg/m}^2 \cdot \text{h}^{0,5}$
- hodnota difúzního odporu  $s_d = 0,03\text{m}$   
ochrana fasád dle Künzela  $w \times s_d$   
( $\text{kg/m h}^{0,5}$ ) < 0,1

Barva s vysokým podílem emulze silikonové pryskyřice.

  
VÝHRADNÍ ZÁSTUPCE  
PRO ČR A SR